

产品展示



产品特点

- 输出侧采用高刚性圆锥滚子轴承，实现高负载容量；
- 回程间隙低于3弧分，定位精准；
- 高刚性、高扭矩、低噪音；
- 可匹配各种品牌伺服电机，应用广泛，使用方便。

宁波中大力德智能传动股份有限公司

股票代码：002896

地址：浙江省慈溪高新技术产业开发区新兴一路185号

技术支持：15968408268 龚经理

传真：86-574-63534879

E-mail：a510450382@126.com

网址：www.zd-motor.com

060 ZRS 10 () (S) - 400 T1
 ① ② ③ ④ ⑤ ⑥ ⑦

① 减速机机座号：060

② 减速机系列代号：ZRS：方形安装法兰系列

减速比

③ 单级：3, 4, 5, 6, 7, 8, 9, 10

两级：15, 20, 25, 30, 35, 40, 45, 50, 60, 70, 80, 90, 100

精度

输出轴负荷量为容许输出扭矩的±3%时的值

机座号	级数	标准型（省略）	高精密型P0
060ZRS	1	3分arc-min	1分arc-min
	2	5分arc-min	3分arc-min
④ 075ZRS	1	3分arc-min	1分arc-min
	2	5分arc-min	3分arc-min
100ZRS	1	3分arc-min	1分arc-min
	2	5分arc-min	3分arc-min
140ZRS	1	3分arc-min	1分arc-min
	2	5分arc-min	3分arc-min

输入轴形式

S：整体锁紧（省略）（无论马达是否有键槽都可使用）

⑤ S1：带锁紧环锁紧（无论马达是否有键槽都可使用）

S2：带键槽锁紧（输入轴带键）

A：其他适配器（请于本公司联系）

⑥ 适用伺服马达功率（W）

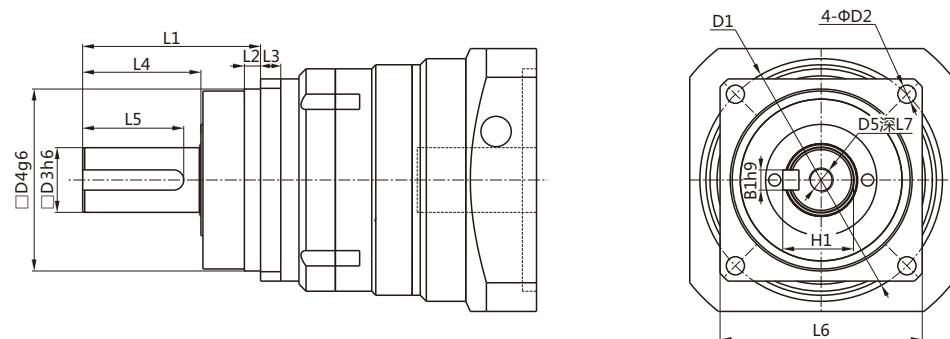
⑦ 输入法兰与伺服电机对应尺寸表

ZRS系列参数表

规格	级数	减速比	060ZRS	075ZRS	100ZRS	140ZRS	
额定输出扭矩	1	3	55	130	208	342	
		4	50	140	190	542	
		5	60	160	330	650	
		6	55	150	310	600	
		7	50	140	300	550	
		8	45	120	260	500	
		9	40	100	230	450	
		10	40	100	230	450	
		15	55	130	208	342	
		20	50	140	290	542	
	2	25	60	160	330	650	
		30	55	150	310	600	
		35	50	140	300	550	
		40	45	120	260	500	
		45	40	100	230	450	
		50	60	160	330	650	
		60	55	150	310	600	
		70	50	140	300	550	
		80	45	120	260	500	
		90	40	100	230	450	
100	40	100	230	450			
瞬间最大扭矩	N.M	1, 2	3倍额定输出力矩				
最大径向力	N	1, 2	2800	4900	7000	11000	
最大轴向力	N	1, 2	3500	7500	9000	18000	
回程间隙	arcmin	1	3~10	≤3	≤3	≤3	≤3
		2	15~100	≤5	≤5	≤5	≤5
最高输出转速	min ⁻¹	1, 2	3~100	4500	4500	4500	4500
推荐输入转速	min ⁻¹	1, 2	3~100	3000	3000	3000	3000
抗扭钢性	N.M/arcmin	1, 2	3~100	7	14	25	50
满载效率	%	1	3~10	≥97			
		2	15~100	≥94			
重量	Kg	1	3~10	1.3	3.7	7.8	14.5
		2	15~100	1.5	4.1	9	17.5
工作温度	°C	-	-	-10~+90			
保护等级	-	-	-	IP65			
润滑方式	-	-	-	终身润滑			
安装方式	-	-	-	任意方向			
寿命	h	-	-	20000			
转动惯量	1	3	0.22	1.2	5.2	20	
		4	0.17	0.95	4	15	
		5	0.16	0.86	3.6	13	
		6	0.15	0.82	3.3	13	
		7	0.14	0.79	3.1	12	
		8	0.14	0.77	3	12	
		9	0.14	0.76	3	11	
		10	0.14	0.75	3	11	
		2	15	0.14	0.72	2.8	11
			20	0.14	0.72	2.8	11

规格	级数	减速比	060ZRS	075ZRS	100ZRS	140ZRS	
转动惯量	Kg.cm ²	2	25	0.14	0.71	2.8	11
			30	0.13	0.70	2.7	10
			35	0.13	0.71	2.7	11
			40	0.13	0.69	2.7	10
			45	0.13	0.71	2.7	11
			50	0.13	0.69	2.7	10
			60	0.13	0.69	2.7	10
			70	0.13	0.69	2.7	10
			80	0.13	0.69	2.7	10
			90	0.13	0.69	2.7	10
100	0.13	0.69	2.7	10			

ZRS系列尺寸表



产品型号	060ZRS	075ZRS	100ZRS	140ZRS
D1安装通孔分布圆	68	85	120	165
D2安装通孔	5.5	7.5	9	11
D3输出轴	16	22	32	40
D4安装止口	60	70	90	130
D5螺纹孔	M5X0.8P	M8X1.25P	M12X1.75P	M16X2P
L1安装面到端面长度	48	56	88	112
L2止口厚度	11	6	8	10
L3法兰厚度	6	7	10	12
L4输出轴长度	28	34.7	58	82
L5键长度	25	31	50	70
L6法兰宽度	60	75	100	140
L7螺纹孔深度	15	19	28	36
B1键宽	5	6	10	12
H1键高	18	24.5	35	43