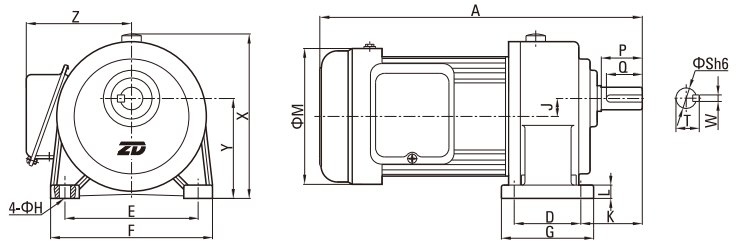


3#齿轮箱出轴直径 $\Phi 28\text{mm}$ 配单相电机技术参数 3# GEARBOX WITH SHAFT DIA $\Phi 28\text{mm}$ WITH 1-PHASE MOTOR PARAMETERS

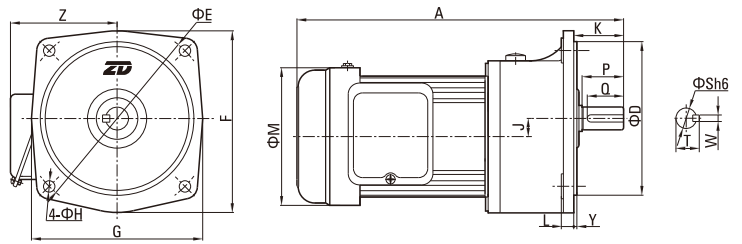
■ 卧式 Horizontal ■ 立式 Vertical



■ 卧式 Horizontal



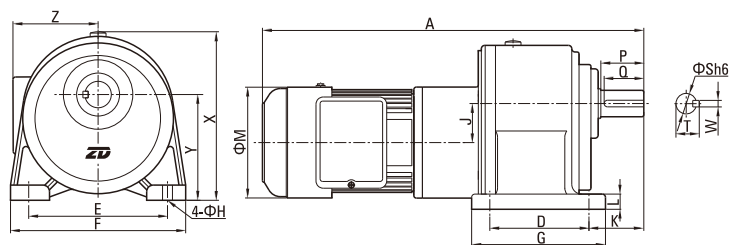
■ 立式 Vertical



■ 高速比(1#+3#) High Ratio(1#+3#)



■ 卧式 Horizontal



■ 立式 Vertical

